



**RAHOITUSVAKAUSVIRASTO
VERKET FÖR FINANSIELL STABILITET
FINANCIAL STABILITY AUTHORITY**

Tiedotustilaisuus 30.11.2015

Ohjelma



1. Rahoitusvakausvirasto
2. Kriisinratkaisusuunnitelmat ja yhteistyö laitosten kanssa
3. MREL-valmistelu
4. Vakausmaksut 2016

Rahoitusvakausvirasto

Tuija Taos

rahoitusvakausvirasto.fi

- Viraston omat nettisivut aukesivat 30.11.
- Sivut korvaavat vanhan talletussuoja.fi-sivuston
- Sivuston kehittäminen jatkuu edelleen
 - Otamme mielellämme vastaan palautetta

RAHOITUSVAKAUSVIRASTO

Suojellemme tallettajia ja veronmaksajia pankkikriisien vaikutuksilta ja kustannuksilta. Ennaltaehkäisemme rahotuskriisejä ja edistämme sijoittajanvastuuta osana eurooppalaista yhtelstyöverkostoa. Vastaamme talletussuojasta Suomessa.

Ajankohtaista

Ajankohtaista hallinto- ja vakaumaksuihin liittyen

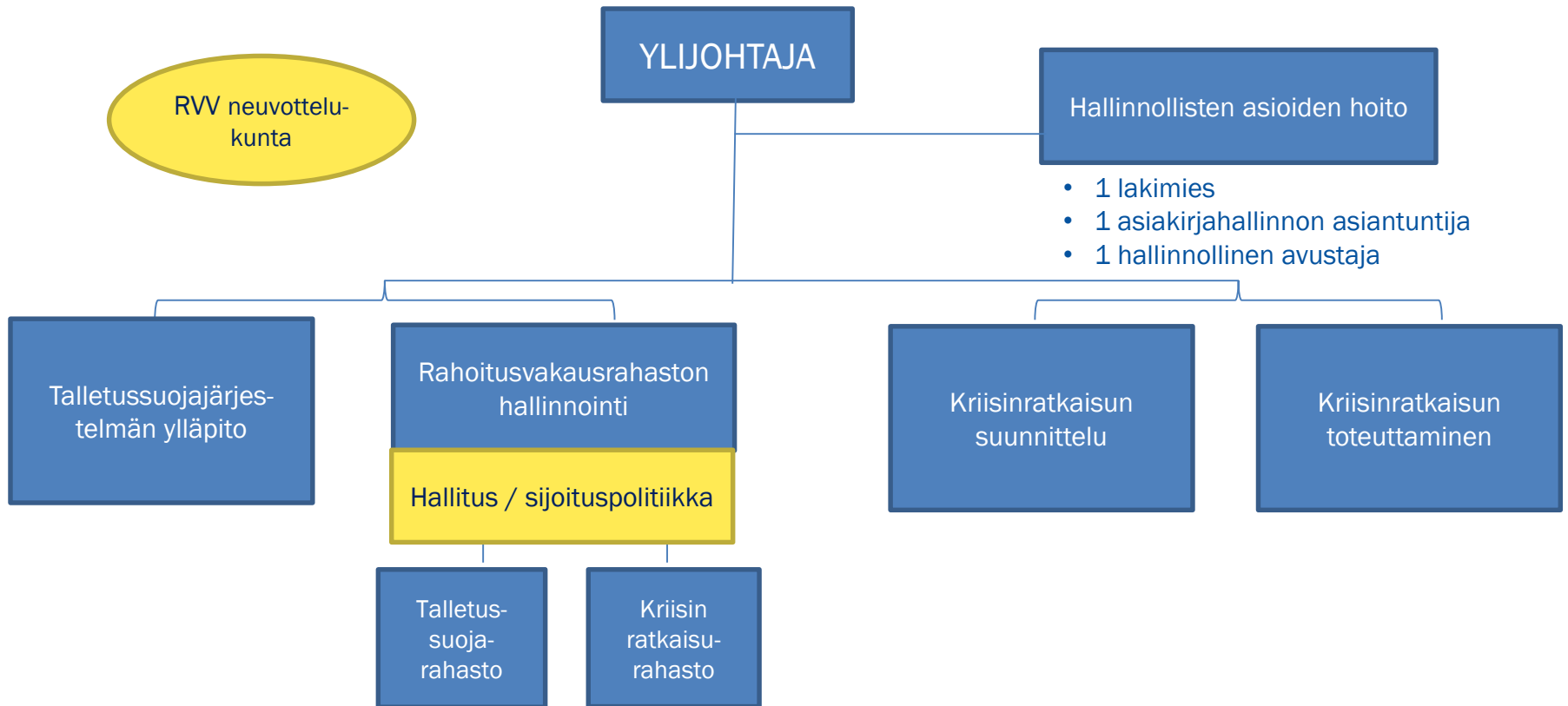
TIEDOTE © 17.11.2015 13.32

Snellmaninkatu 6 | PL 133 | 00171 | Helsinki
Y-tunnus 2683902-3

Vaihde 0295 253 500

rahoitusvakausvirasto(at)rahoitusvakausvirasto.fi

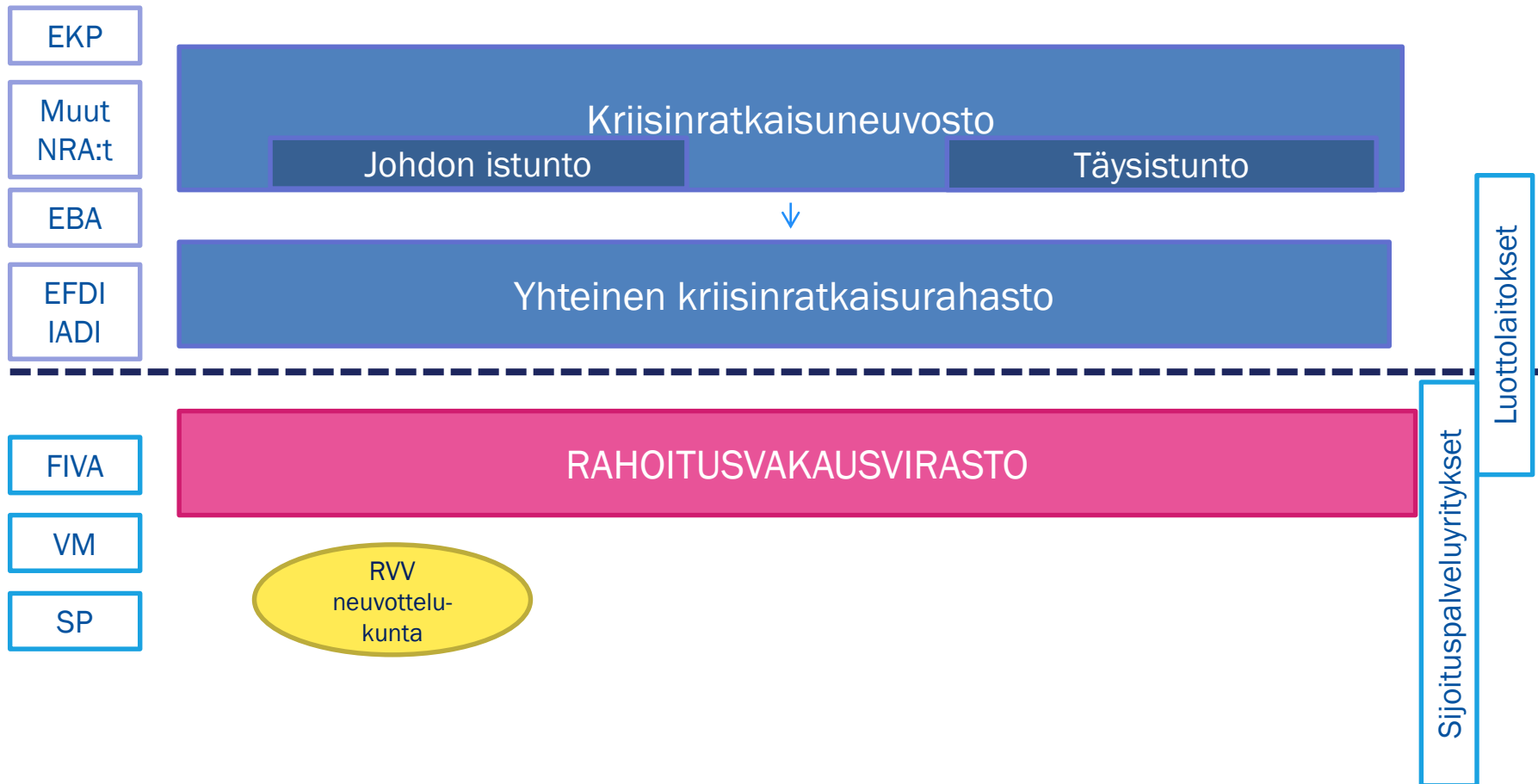
Organisaatio



- 1 talletussuoja-asiantuntija
- 1 ekonomisti

- 1 johtava kriisiratkaisuasiantuntija
- 5 kriisiratkaisuasiantuntijaa

RVV:n sidosryhmät



Toiminta vuonna 2015

- rekrytoinnit
- uudet toimitilat
- omat talous- ja henkilöstöhallinnon järjestelmät ja sisäiset ohjeistukset
- nettisivut ja viestinnän suunnittelu
- talletussuojamaksujen laskenta ja kerääminen
- Rahoitusvakausrahasaston hallinnoinnin organisointi ja sijoituspolitiikka
- elvytyssuunnitelmien arviointia
- yksi siirtymävaiheen kriisinratkaisusuunnitelma
- vaikuttaminen SRB:n Plenaryssä, komiteoissa ja työryhmissä
- vaikuttaminen EBA:n resoluutiokomiteassa ja työryhmissä
- vaikuttaminen talletussuojajärjestelmien kansainvälisessä yhteistoiminnassa
- vuoden 2015 vakausmaksujen määrittäminen ja laskenta sekä kerääminen
- hallintomaksujen laskenta ja kerääminen

Strategia vuosina 2016-2017

Toiminnan vakiinnuttaminen

- RVV:n ydinprosessien määrittäminen, kuvaaminen ja kehittäminen
- Osaamisen vahvistaminen
- Yhteistyön lisääminen (SRB, Fiva, EKP, SP) ja sen eri muotojen vakiinnuttaminen
- Erilaisten tiedonkeruumallimallien määrittäminen ja käyttöönotto

Ensimmäisten kriisinratkaisusuunnitelmien laadinta 2016

Kolme eri työmuotoa:

1. SRB:n johdolla yhteistyössä (SRB:n suoraan toimivaltaan kuuluvat OP Ryhmä, Kuntarahoitus)
 - tavoitteena BRRD:n mukainen suunnitelma 2016 aikana
 - SRB:ssä valmistellun käsikirjan mukaisesti
2. Kriisinratkaisukollegion johdolla yhteistyössä SRB:n kanssa (Nordea Pankki Suomi, Danske Bank)
 - suunnitelman laadinnan etenemiseen vaikuttavat kollegiota vetävän viranomaisen aikataulut
3. RVV:n johdolla (RVV:n suoraan toimivaltaan kuuluvat LSI-laitokset)
 - tavoitteena 3-6 suunnitelmaa 2016 aikana
 - SRB:ssä valmistellun käsikirjan mukaisesti, RVV:n oma prosessi
 - priorisointi koon ja valvojan riskiarvion mukaan
 - suunnitelman laadinnan käynnistymisestä informoidaan vähintään 1 kk ennen

Työ alkaa aloituskirjeellä / palaverilla

- Eri vaiheet läpi laitoksen kanssa
- Elvytyssuunnitelman pohjalta

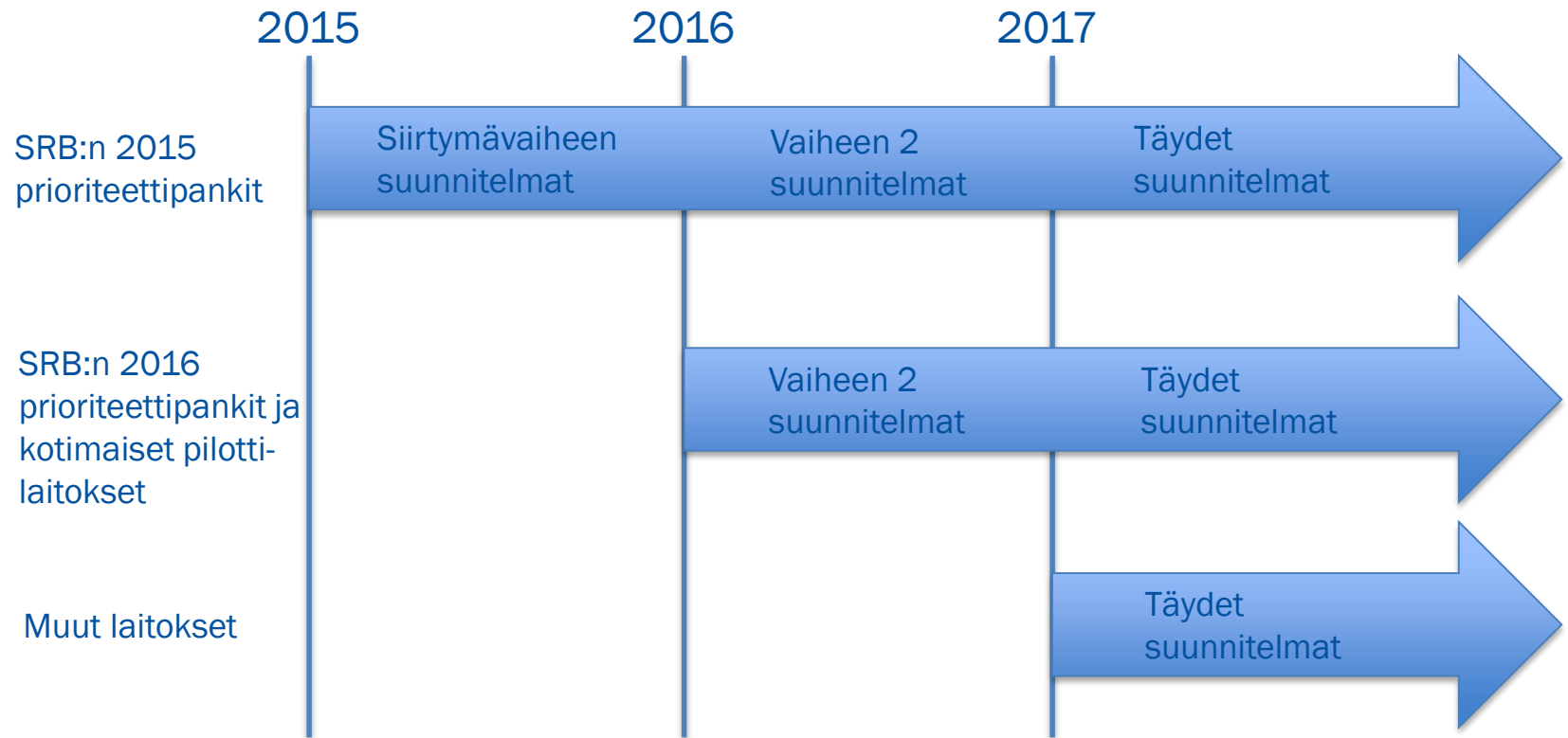
Kriisinratkaisusuunnitelmat ja yhteistyö laitosten kanssa

Riina Salpakari

Kriisinratkaisusuunnitelmat

- SRB:n puitteissa on valmisteltu manuaali kriisinratkaisusuunnitelman laatimisesta
- Manuaali on laadittu kaikille pankkiunionin laitoksille koosta riippumatta
 - Myöhemmin tarkentuu, mitkä osat ovat pakollisia kaikille ja mitkä harkinnanvaraisia tai vain SI-laitoksiin sovellettavia
- Manuaalin julkinen versio on tarkoitus julkaista Q1/2016

Suunnitteluajakaulu



Suunnitelman rakenne

Strateginen liiketoiminta-
analyysi

- Laitoksen rakenteen ja liiketoimintamallin kuvaus
- Lähtökohta kriisinratkaisustrategian valinnalle

Kriisinratkaisustrategia

- Kriisinratkaisuskenaarioiden kuvaus
- Kriisinratkaisuvälineiden valinta

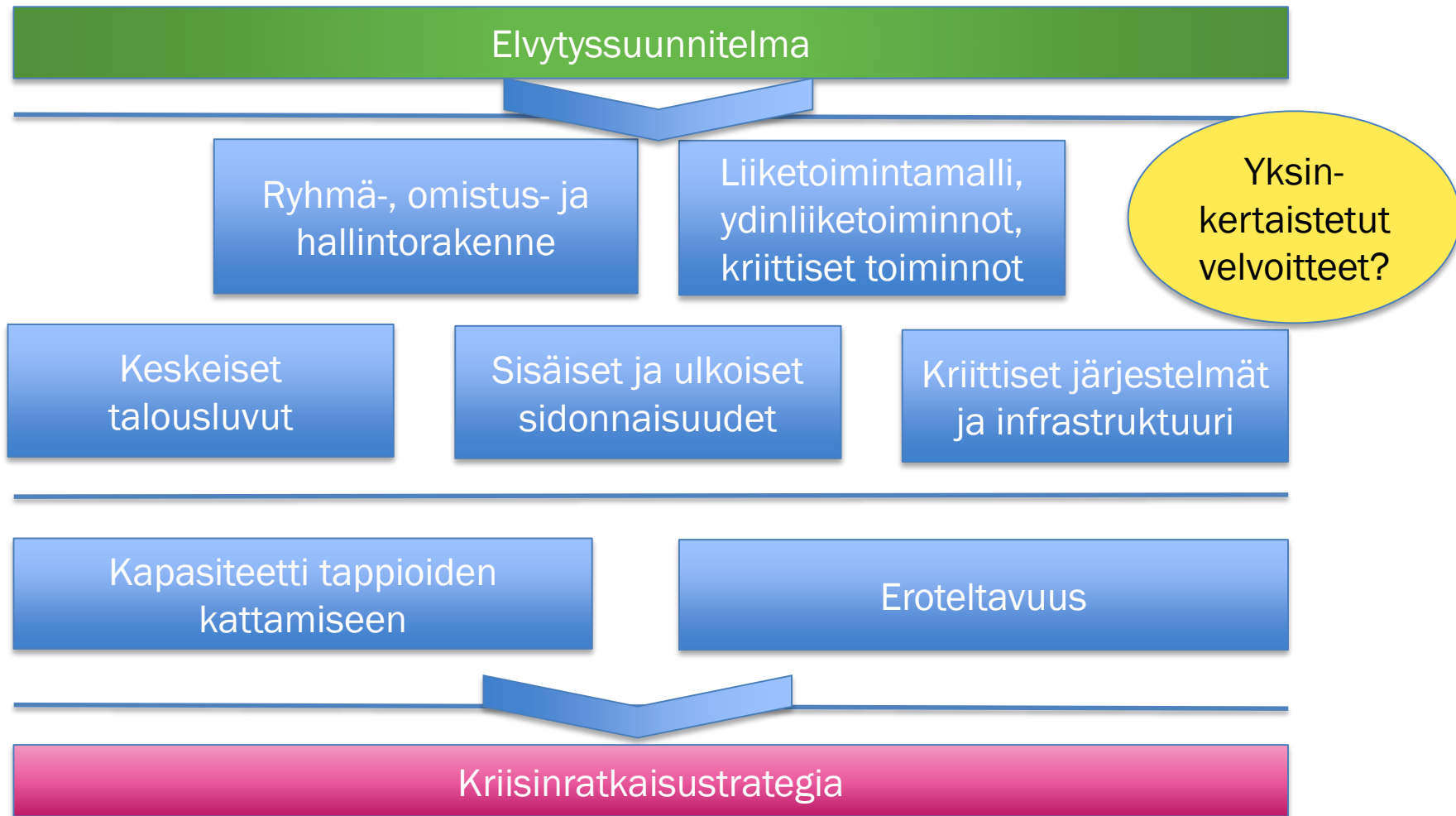
Jatkuvuuden arviointi

- Strategian vaatimat rahoitustarpeet
- Toiminnallinen jatkuvuus

Purettavuuden arviointi

- Kriisinratkaisun esteet
- Toimenpiteet esteiden poistamiseksi

Strateginen analyysi



Strateginen analyysi

Ryhmä-, omistus- ja hallintorakenne

Mistä juridisista ja toiminnallisista yksiköistä ryhmä koostuu? Keitä ovat omistajat? Miten ryhmä on organisoitunut?

Liiketoimintamalli, ydinliiketoiminnot, kriittiset toiminnot

Miten ryhmä harjoittaa liiketoimintaansa? Mitkä ovat ryhmän kannalta keskeisimmät liiketoiminnot? Mitkä ovat yhteiskunnan kannalta kriittiset toiminnot?

Keskeiset talousluvut

Mikä on ryhmän ja sen osien taloudellinen tilanne?

Sisäiset ja ulkoiset sidonnaisuudet

Mitä ovat kriisinratkaisuvälineiden valintaan vaikuttavat riippuvuudet ryhmän sisällä tai sen ulkopuolella?

Kriittiset järjestelmät ja infrastruktuuri

Mitkä IT-järjestelmät tai rahoitusmarkkinoiden palveluntarjoajat ovat välttämättömiä kriittisten toimintojen jatkuvuuden turvaamiseksi?

Kapasiteetti tappioiden kattamiseen

Paljonko ryhmällä on omia varoja ja hyväksyttäviä velkoja (eligible liabilities)? Miten nämä jakautuvat ryhmän eri osiin?

Eroteltavuus

Mitä ryhmän osia tulisi kohdella kokonaisuuksina keskinäisistä sidonnaisuuksista johtuen?

Kriisinratkaisustrategia

Strateginen analyysi

Maksukyvyttömyysmenettelyn soveltuvuuden arviointi

Lähestymistavan valinta (Single / multiple point(s) of entry)

Skenaarioiden laadinta

Taloudellinen uudelleenjärjestelystrategia ml. bail-in

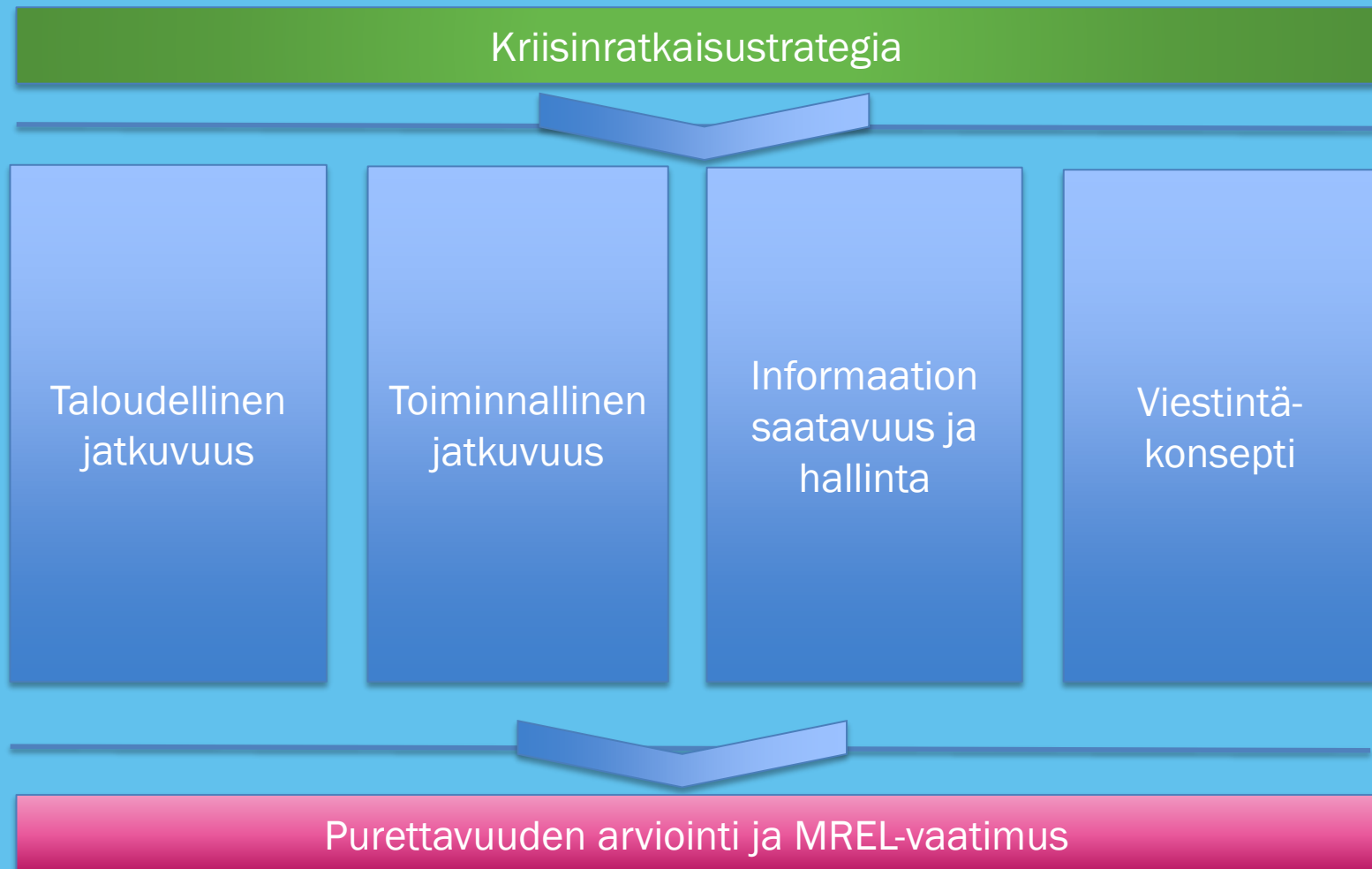
Toiminnan uudelleenjärjestelystrategia

Jos soveltuu
niin valitaan
strategiaksi

Valittavat
kriisinratkaisu-
välineet

Jatkuvuuden arviointi

Jatkuvuuden arviointi ja viestintä



Jatkuvuuden arviointi ja viestintä

Taloudellinen
jatkuvuus

Millä rahoitus- ja likviditeettijärjestelyillä turvataan strategian toteuttaminen kriisitilanteessa?

Toiminnallinen
jatkuvuus

Miten varmistetaan, että kriittisiä toimintoja voidaan ylläpitää? Miten kriittisiä palveluita ylläpidetään valitussa strategiassa? Miten ylläpidetään riittävä pääsy rahoitusmarkkinainfrastruktuuriin?

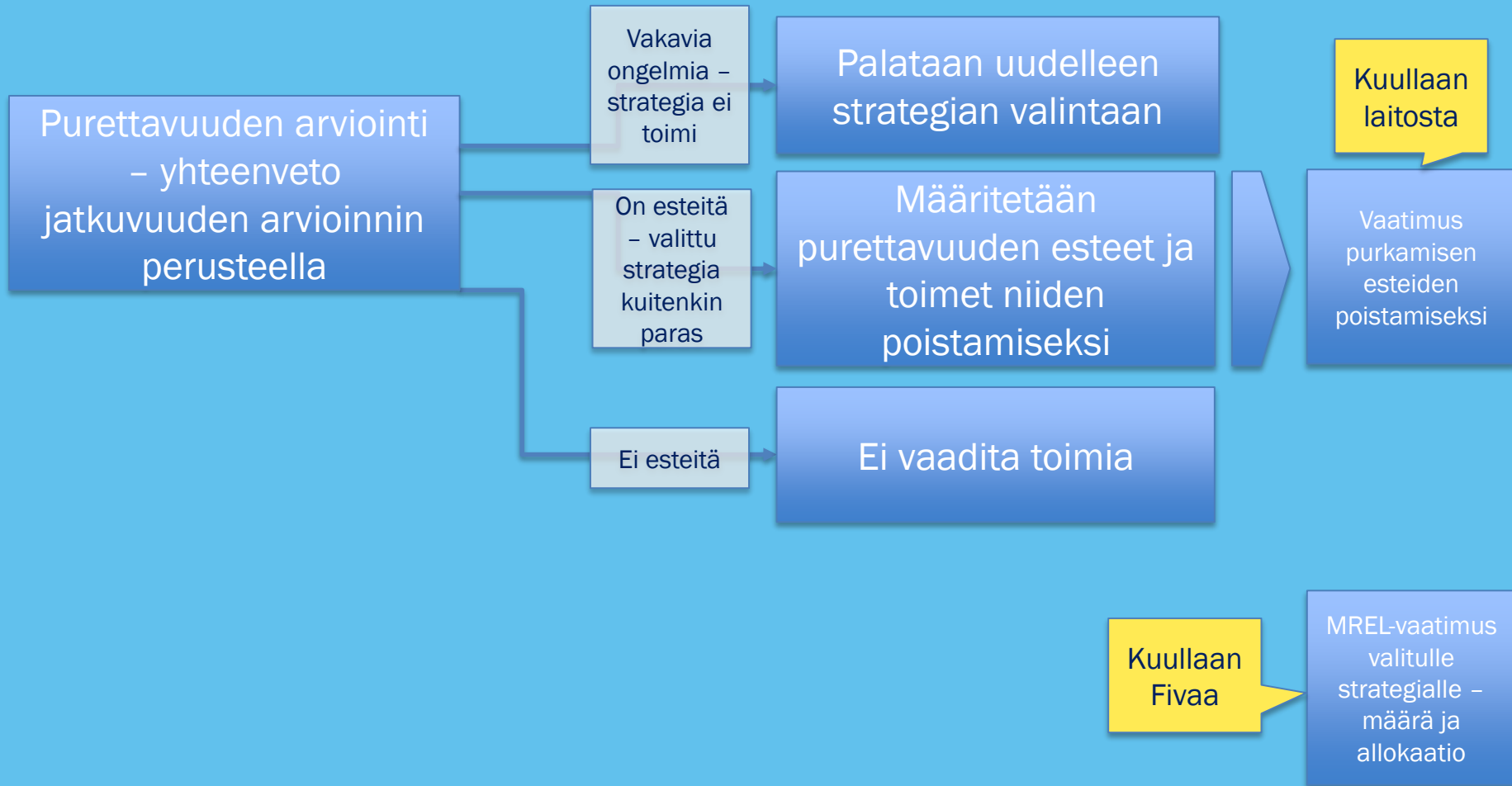
Informaation
saatavuus ja hallinta

Miten kriisinratkaisuviranomainen saa kriisitilanteessa riittävät tiedot laitokselta ja muilta viranomaisilta? Onko laitoksella olemassa järjestelmät, jotka tuottavat riittävät ja oikea-aikaiset tiedot laitoksen johdolle ja tarvittaessa kriisinratkaisuviranomaiselle?

Viestintäkonsepti

Miten kriisitilanteessa viestitään ryhmän sisällä ja ulospäin? Miten varmistetaan, että viestintä on oikea-aikaista, koordinoitua ja yhtenäistä?

Purettavuuden arviointi ja MREL



Suunnitelman viimeistely

Jatkuvuuden arviointi ja viestintä, purettavuuden esteet, MREL-vaatimus

Johdon tiivistelmä

Laitoksen arvio suunnitelmasta

Suunnitelman hyväksyminen ja tiedoksianto (Laitos, SRB, Fiva)

RVV

Suunnitelman
toteutumisen valvonta

Kriisinvastaus
suunnitelman pohjalta

Laitos

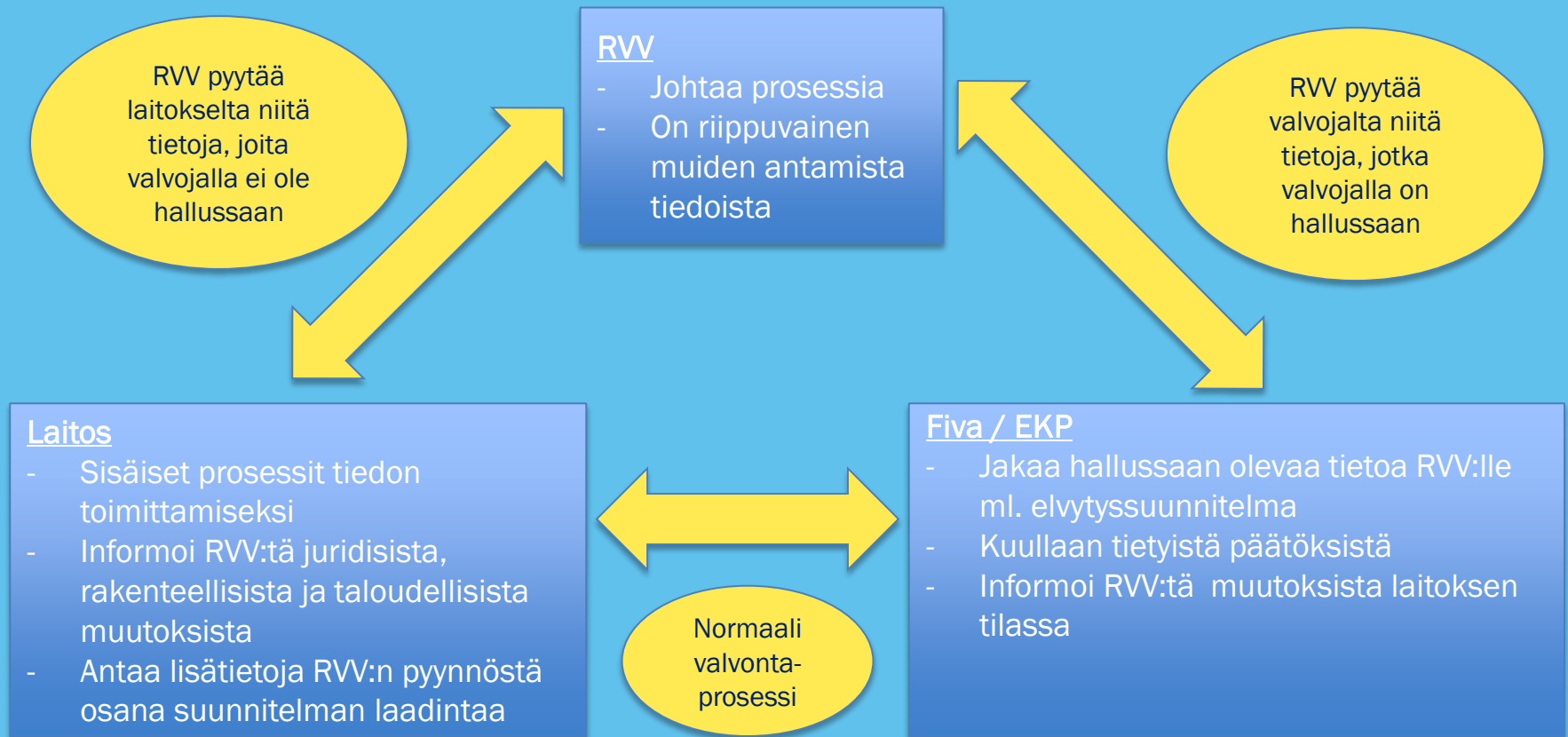
Purkamisen esteiden
poistaminen

MREL-vaatimuksen
täyttäminen

Fiva

Laitoksen tilanteen
seuraaminen ml. MREL-
tilanne

Laitoksen rooli



Laitokselta pyydettävät tiedot

- SRB:n tavoitteena on julkaista julkinen versio kriisinratkaisumanuaalista Q1/2016
- Samaan aikaan alkaisi konsultaatio tiedonkeruulomakkeista
- Suhteessa kesällä esitettyyn EBA:n lomakepohjaan (EBA/ITS/2015/06) ajattelu on kehittynyt siten, että laitokselta odotetaan enemmän omaa analyysiä
- Tunnustetaan, että laitos on oman tilanteensa paras asiantuntija ja pystyy parhaiten arvioimaan myös kriisinratkaisutoimien edellytyksiä ja seurauksia
 - Kriisinratkaisuviranomaisen on kuitenkin kyettävä arvioimaan kriittisesti laitokselta saatuja tietoja
 - Tietopyynnöt mahdollisesti ”entä jos”-tyyppisiä, vaativat laitokselta kykyä reagoida melko nopeasti ja tuottaa analyysiä, jota se ei välttämättä ole aikaisemmin tehnyt
 - Prosessi vaatii laitoksilta riittävää resursointia

Tietopyyntöjen prosessi – alustava näkemys

Strateginen liiketoiminta-analyysi

- Perustuu pitkälti elvytyssuunnitelmaan
 - Laadukas elvytyssuunnitelma tarkoittaa vähempiä lisätietopyyntöjä
- Lisätietopyynnöt täydentävät elvytyssuunnitelmaa mm. kriittisten toimintojen tarkempi määrittely, riippuvuussuhteet, MREL:n määrä

Kriisinratkaisustrategia

- RVV laatii pohjautuen edellisen kohdan tietoihin ja viranomaisten analyysiin

Jatkuvuuden arviointi

- Useita tietopyyntöjä, joissa laitoksen tulee arvioida taloudellisia ja toiminnallisia edellytyksiään toteuttaa valittu strategia
- Laitoksen kanssa yhteistyössä laaditaan myös viestintäsuunnitelma kriisitilannetta varten

Purettavuuden arviointi

- Yhteenveto aiemmissa kohdissa havaituista esteistä
- Laitoksen tulee esittää oma ehdotuksensa esteiden poistamiseksi

Kriisinratkaisusuunnittelu - aikataulu

- Kuluvana syksynä RVV on keskittynyt SI-laitosten kriisinratkaisusuunnitteluun
- Suunnitelmien laadinta LSI-laitoksille alkaa keväällä
- Suunnittelu aloitetaan rajatulle joukolle ns. pilottilaitoksia, joihin RVV on yhteydessä lähikuukausina
- Myös päätökset yksinkertaistettujen velvoitteiden soveltamisesta pyritään tekemään ensi vuoden aikana

MREL-valmistelu

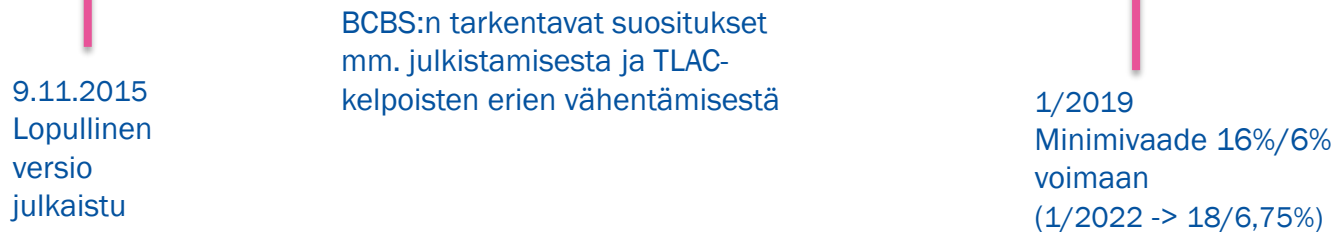
Reima Letto

Valmisteluaikataulu (arvio)

MREL



TLAC



MREL vs. TLAC

	MREL	TLAC
Soveltamisala	Kaikki luottolaitokset ja eräät sijoituspalveluyritykset	G-SIB pankit
Soveltamistaso	Solo+ konsolidointitasolla	Konsolidointitasolla + internal TLAC (75-90%) merkittäville tytäryhtiöille
Minimivaade	Ei yhtenäistä minimivaadetta. Luottolaitoskohtainen pilari 2- päätös	Yhtenäinen minimivaade + luottolaitoskohtainen päätös
Vakuudettomien seniorivelkojen keskinäinen insolvenssioikeudellinen etusijajärjestys	Ei merkitystä	Vakuudettomien seniorivelkojen kelpoisuus edellyttää (tietyin poikkeuksin) huonompaa etuoikeutta muihin (TLAC:n ulkopuolisiin) vakuudettomiin seniorivelkoihin nähden
Vaateen nimittäjä	Taseen loppusumma (johdannaisten nettoutus)	RWA ja Leverage Ratio (erikseen)
Vaateen täyttäminen oman pääoman erillä	Ei rajoituksia	Vähintään 33 % täytettävä velkainstrumenteilla
Voimaantulo	Kriisinratkaisusuunnitelmien vahvistamisen yhteydessä (2016 ->) + max. neljän vuoden siirtymäaika	1.1.2019 lukien 16%/6% 1.1.2022 lukien 18 /6,75%

MREL- ja TLAC – vaateen yhteensovittaminen

- Valmistelu (FSB vs. EU) tapahtunut toistaiseksi pitkälle erillisissä putkissa
- TLAC- vaateen soveltamisala saattaa laajentua G-SIB -> D-SIB ?
- Toistaiseksi epäselvää, salliiko MREL kaikkien TLAC elementtien huomioon ottamisen ilman lainsäädäntömuutoksia. Periaatteessa kolme vaihtoehtoa:
 - Täytettävä toinen vaateista
 - Täytettävä molemmat vaateet
 - Täytettävä MREL vain TLAC- kelpoisilla erillä
- EU:n tasolla ei vielä selkeitä linjauksia jatkotoimenpiteistä
- Komission tiedonanto 25.11.2015
 - *“The Commission will bring forward a legislative proposal in 2016 so that TLAC can be implemented by the agreed deadline of 2019. Implementation of TLAC would represent an additional harmonised minimum requirement to ensure that banks have sufficient loss absorption and recapitalisation capacity”*
- Yksi mahdollinen tarkistusajankohta on BRRD 45 artiklan mukainen uudelleenarviointisäännös:
 - *”Komissio toimittaa tarvittaessa parlamentille ja neuvostolle viimeistään 31.12.2016 EBA:n kertomuksen pohjalta säädösehdotuksen MREL- vähimmäisvaatimuksen yhdenmukaisesta soveltamisesta..”*
 - *”EBA:n on annettava komissiolle 31.10.2016 mennessä kertomus , jossa on mm. otettava huomioon yhtenäisyys sellaisten vähimmäisvaateiden suhteen, jotka liittyvät kansainvälisissä elimissä kehitettyihin kansainvälisiin standardeihin.”*
- Keskeisin kysymys liittyy vakuudettomien seniorivelkojen kelpoisuuteen laskennassa
 - Eräät maat (DE, SPA,ITA) ovat muuttamassa kansallista lainsäädäntöään mahdollistaakseen vakuudettomien senioribondien TLAC- kelpoisuuden
 - Harmonisointi BRRD:n kautta?

Suomessa toimivien laitosten päätösvaltainen viranomaisen MREL:n asettamisessa

SRB

- EKP:n suorassa valvonnassa olevat luottolaitokset, joilla ylin emoyritys Suomessa
- SRB asettaa MREL- vaateen toimivaltaisia kansallisia viranomaisia ja EKP:ta kuultuaan

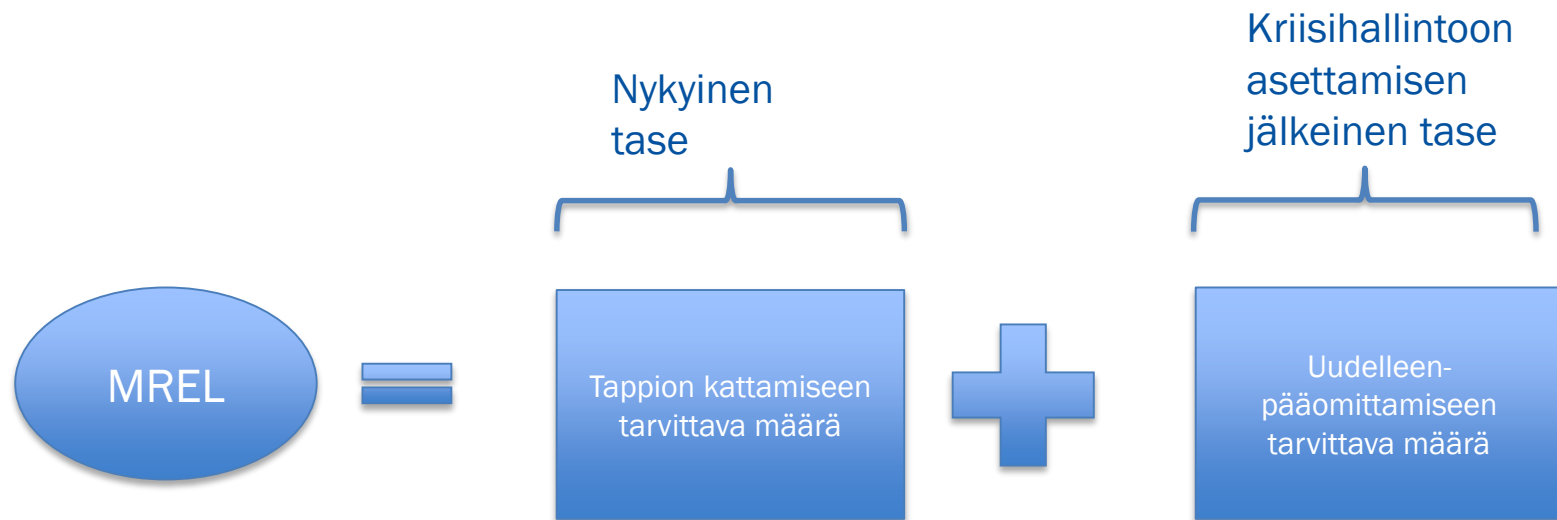
RVV

- Finanssivalvonnan suorassa valvonnassa olevat luottolaitokset
- RVV asettaa MREL- vaateen Finanssivalvontaa kuultuaan

Kriisiratkaisukollegio

- Tytärluottolaitokset, joilla ylin emoyritys pankkiunionin ulkopuolella
- Ryhmän toimivaltaisten ulkomaisten viranomaisten ja SRB:n/RVV:n yhteinen päätös laitoksen MREL- vaateesta (tarvittaessa EBA- sovittelu)

MREL- vaateen komponentit



MREL- kelpoiset erät

- CET 1
- AT 1
- Tier 2
- Muut debentuurit yms. juniorivelat (>1 v)
- Vakuudettomat seniorivelat (>1 v)
- Etuoikeudettomat talletukset (>1 v)

Huom !: MREL -
kelpoiset velat ~~≠~~
alentamiskelpoiset
velat (bail in)

Huom! Jäljellä oleva
maturiteetti tai
ennen-aikaisessa
eräännyt-
tämisehdoissa ky-
seinen ajankohta

Huom !: Suomen
lainsäädännön
epätäsmällisyys
talletusten osalta

MREL – vaateen asettamiseen vaikuttavat useat tekijät



Toistaiseksi avoimia kysymyksiä

- Viranomaistiedonkeruu jatkuvan valvonnan varmistamiseksi
 - Kaikkia laskennassa käytettäviä tietoja ei ole saatavilla olemassa olevista raporteista
- MREL- vaateen / komponenttien luottolaitoskohtainen julkistaminen
- Seuraamukset vaateen alittamisesta
- IFRS:n ja kansallisten GAAP:n erojen eliminointi

Jatkovalmistelu (kevät 2016)

- SRB
 - kuulemistilaisuus toimialalle (Bryssel) tammikuussa + julkinen keskustelupaperi
 - yhtenäistämisohteet kansallisille viranomaisille (LSI- pankit)
 - alustavien MREL- tasojen ilmoittaminen (konsolidointitaso) priority- pankeille
 - tiedonkeruulomakkeiden + hyväksyttävien velkaerien täsmentäminen (työryhmä asetettu– määräaika 2/2016)
 - tiedonkeruu pankeista 2-6/2016
- EBA
 - Vaikutusarvion julkistaminen
 - Selvitysraportin (BRRD art. 45 (19)- (20)) valmistelu komissiolle käynnistyy (työryhmä – määräaika 10/2016)
 - Pankkien raportointi ITS:n (ITS/2015/6) vahvistaminen + viranomaisten raportointi (RVV-EBA) ITS konsultaatiolle
- RVV
 - Päätökset LSI – pankeille kriisinratkaisusuunnitelmien osana
 - Resoluutiokollegioiden työ käynnistymässä

Vakausmaksut 2016

Tuuli Koivu, Jaakko Suni

Esityksen rakenne



- Yleistä vuoden 2016 vakausmaksuista
- Yksityiskohtia riski-indikaattoreista
- Tietopyyntö



An aerial night view of a city, likely Helsinki, with snow-covered rooftops and city lights. The sky is dark blue with a hint of sunset or sunrise. The city lights are visible in the distance, and the foreground shows a large building with many lit windows.

Yleistä vuoden 2016 vakausmaksuista

Vakausmaksut vuonna 2016

- Pääperiaatteet samat kuin vuonna 2015
- Talletuspankkien kohdalla jatketaan pankkiverosta koituvia hyvityksiä
- Maksuvelvolliset ennallaan, mutta luottolaitosten maksut laskee SRB

Työnjako SRB - RVV


	Luottolaitokset	Sijoituspalveluyritykset
Datan keräys	RVV	RVV
Maksujen laskeminen	SRB	RVV
Kysymyksiin vastaa	RVV	RVV
Laskujen lähettäminen	RVV	RVV

Maksujen määräytymistä käsitellään

- SRM-asetuksessa (EU 806/2014)
- BRR-direktivissä (EU 59/2014)
- komission delegoidussa asetuksessa (EU 2015/63)
- **Luottolaitokset: neuvoston täytäntöönpanoasetuksessa (EU 2015/81)**
- rahoitusvakausviranomaisesta annetussa laissa (19.12.2014/1194)

Luottolaitoksia koskevat muutokset



- Maksusitoumusten käyttö
 - Kertaluonteisen maksun laajentaminen ns. pienehköihin laitoksiin
 - Maksujen määrät voivat nousta verrattuna vuoden 2015 maksuihin selvästi
- 

Maksusitoumusten käyttö

- Enintään 30% maksusta
- Todennäköisesti vain käteisvakuuksin
 - Sitoumuksen antaja vastaa negatiivisesta korosta
 - Muiden kustannusten jakautuminen ei tiedossa
- SRB toimittaa lisätietoja
- Halukkuutta käyttää maksusitoumuksia tiedustellaan alkuvuonna 2016

Kertaluonteisen maksun laajentaminen ns. pienehköihin laitoksiin

- Koskee luottolaitoksia, joiden taseen loppusumma 1-3 mrd. euroa
- Ensimmäisistä 300 milj. maksuperustasta peritään 50 000 euron kertaluonteinen maksu
 - Tältä osalta alennus yli 50%.
- Loppuosasta tavallinen riskiperustainen maksu

Maksujen määrät vuonna 2015

- Pankkiunionissa siirrytään asteittain yhteiseen tavoitetasoon
 - Vuonna 2016 Suomen tavoitetaso painottuu 60% ja yhteinen tavoitetaso 40%
- SRF:n kartutus 8 vuodessa
 - Vuodessa maksut määritetään noin 12,5 prosenttiin tavoitetasosta
 - SRB:n alustava linjaus hyvittää vuoden 2015 maksuista 1/8 vuonna 2016
 - > Käytännössä kerätään 11,25%
- Arviolta suomalaisten laitosten maksut nousevat noin 100 milj. euroon.

Aikataulu vuonna 2016

- 15.12. mennessä RVV lähettää
 - Esitäytetyt lomakkeet tarkistettavaksi
 - Lisäohjeita ja kirjallisen tietopyynnön
- 1.2. mennessä laitosten ilmoitettava korjauksista ja toimitettava puuttuvat tiedot RVV:lle
 - Selvästi tätä ennen toimitettuihin tietoihin ehditään tehdä mahdolliset tarkistukset ns. kevyemmän kaavan mukaan RVV:ssä
- 30.4. kerrotaan maksujen määrät
- 31.5. maksujen eräpäivä

An aerial night view of a city, likely Helsinki, with snow-covered rooftops and city lights. The sky is dark blue with a hint of sunset or sunrise. The city is illuminated by warm yellow lights from buildings and streets. A large, semi-transparent blue rectangle is overlaid on the center of the image, containing the title text.

Riski-indikaattori vuonna 2016

Riski-indikaattorit vuonna 2016

Riski-indikaattori DA:ssa	Vuonna 2016 käytössä?
Omat varat ja hyväksyttävät velat, jotka laitoksella on omien varojen ja hyväksyttävien velkojen vähimmäisvaatimuksen (MREL) lisäksi	EI
Vähimmäisomavaraisuusaste	KYLLÄ
CET1 osuus	KYLLÄ
TRE/total assets	KYLLÄ
Pysyvän varainhankinnan vaatimus	EI
Maksuvalmius-vaatimus	EI
Pankkien välisten lainojen ja talletusten osuus EU:ssa	EI

Harkinnanvaraiset riski-indikaattorit

Markkinariskin määrä kaupankäyntitoimintoihin liittyen	% TRE	% CET1 pääomasta	% taseesta
Taseen ulkopuoliset erät	% TRE	% CET1 pääomasta	% taseesta
Johdannaisten määrä - Keskusvastapuolen kautta selvitetty johdannaiset	% TRE	% CET1 pääomasta	% taseesta
(Jäsenyys IPS-ryhmässä)			
(Julkisen tuen määrä viime vuosina)			

An aerial night view of a city, likely Helsinki, with snow-covered rooftops and city lights. The sky is dark blue with a hint of sunset or sunrise. A semi-transparent blue box is overlaid on the center of the image, containing the text.

Tietopyyntö ja ohjeet

Yleistä

- Laskelmat perustuvat v.2014 lopun tietoihin
- SRB:n englanninkielinen raportointilomake on toimitettu raportioijille 24.11.
- **RVV esitäyttää lomakkeen** ja lähettää sen 15.12. mennessä raportioijille tarkistettavaksi/täydennettäväksi.
 - SI-pankkien osalta esitäyttö saattaa jäädä vain yleistietoihin.
- Talletuspankit täyttävät lisäksi korvattavia talletuksia koskevan RVV:n lomakkeen

Sijoituspalveluyritysten tiedot

- **Ei tarvitse täyttää SRB:n lomaketta!**
- RVV kerää tarvittavat tiedot Fivasta ja toimittaa sijoituspalveluyrityksille tarkistettavaksi
- (Mikäli sijoituspalveluyritys haluaa tehdä DA:n 2015/63 Art. 5 mukaisia riskikorjauksia, sovitaan tietojen toimittamisesta erikseen RVV:n kanssa)

Raportointilomake 2016 (1)

- Lomake jaettu kuuteen välilehteen
- Laitos, joka kuuluu yksinkertaistetun laskentamenetelmän piiriin täyttää vain välilehden 1 ja välilehdestä 2 kohtaan B asti.
- Keltaisella pohjalla olevat solut laitos tarkistaa/täyttää itse.
- Valkoisella pohjalla olevat solut täyttää RVV ja sinisellä pohjalla olevat solut täyttyvät automaattisesti.

Raportointilomake 2016 (2)

- 1. välilehti (yleistiedot)
 - Täytetään/tarkistetaan laitoksen yleistiedot:
 - Yksilöintitiedot (nimi, osoite yms.)
 - Yhteyshenkilötiedot (RVV ei esitäytä)
 - Erityispiirteet (luottolaitos / sipa / edistämispankki / kiinnitysluottolaitos)
 - Uusi laitos / fuusioitunut

Raportointilomake 2016 (3)

- 2. välilehti (perusrahoitusosuuden laskentaa tarvittavat tiedot)
 - Velat yhteensä, omat varat ja korvattavat talletukset
 - Pieni laitos voi halutessaan vastata kohtaan 2B3 kyllä, jos haluaa, että sille lasketaan vaihtoehtoinen yksilöllisen rahoitusosuuden määrä. Tämä tosin johtaa siihen, että tällöin välilehdet 2 ja 3 on täytettävä kokonaisuudessaan.
 - Kohta C: RVV ei esitäytä näitä tietoja.

Raportointilomake 2016 (4)

- Välilehti 3 (vähennykset)
 - Edistämisloukot ja konsernin sisäiset erät
- Välilehti 4 (riskikorjaus)
 - Vähimmäisomavaraisuusaste
 - CET1-osuus
 - TRE/TA
 - Muut vahvistetut riski-indikaattorit

Raportointilomake 2016 (5)

- Välilehti 5 sisältää jokaista kenttää koskevat ohjeet ja määritelmät
- Välilehti 6 sisältää validointisäännöt ja yhtenäisyystarkistukset

SRB:itä lisätietoja

- Johdannaisten riskikorjauksesta
- Korvattavien talletusten määritelmästä
- Maksusitoumusten käytöstä
- Laskentaesimerkkejä

Kysymyksiä



YHTEYSTIEDOT:

rahoitusvakausvirasto@rahoitusvakausvirasto.fi

Jaakko Suni

jaakko.suni@rahoitusvakausvirasto.fi

p. 0295 253 540

Tuuli Koivu

tuuli.koivu@rahoitusvakausvirasto.fi

p. 0295 253 535



KIITOS!



**RAHOITUSVAKAUSVIRASTO
VERKET FÖR FINANSIELL STABILITET
FINANCIAL STABILITY AUTHORITY**

Snellmaninkatu 6 | PL 133 | 00170 Helsinki | Finland +358 295 253
500 rahoitusvakausvirasto@rahoitusvakausvirasto.fi
www.rahoitusvakausvirasto.fi